

# Delibera 243\_2013\_r\_eel :



**Interventi Relativi  
agli Impianti di  
Generazione Distribuita**



## Delibera 243\_2013\_r\_eel : Interventi Relativi agli Impianti di Generazione Distribuita Adeguamento degli impianti di potenza superiore a 6 kW già connessi alla rete di bassa tensione ed entrati in esercizio alla data del 31 marzo 2012

L'Autorità, con la deliberazione 84/2012/R/eel, già nel marzo dello scorso anno, ha definito interventi urgenti relativi agli impianti di produzione di energia elettrica, con particolare riferimento alla generazione distribuita, per garantire la sicurezza del sistema elettrico nazionale specialmente in vista dei mesi estivi;

A tal fine ha approvato, tra l'altro, l'Allegato A70 definendone le tempistiche e le modalità per l'implementazione;

Si è ritenuto opportuno proseguire l'adeguamento alle prescrizioni previste dall'Allegato A70 degli impianti di generazione distribuita già in esercizio alla data del 31 marzo 2012, connessi in bassa tensione e nel caso di impianti di potenza fino a 50 kW connessi in media tensione l

### **Novita' Introdotta dalla Delibera:**

I produttori devono adeguare alle prescrizioni di cui al paragrafo 5 dell'Allegato A70 al Codice di rete:

- a) **entro il 30 giugno 2014**, gli impianti di produzione di energia elettrica di potenza superiore a 20 kW già connessi alla rete di bassa tensione ed entrati in esercizio alla data del 31 marzo 2012, nonché gli impianti di potenza fino a 50 kW già connessi alla rete di media tensione ed entrati in esercizio alla medesima data;
- b) **entro il 30 aprile 2015**, gli impianti di produzione di energia elettrica di potenza superiore a 6 kW e fino a 20 kW già connessi alla rete di bassa tensione ed entrati in esercizio alla data del 31

Soluzioni EMA per l'Adeguamento A70 degli Impianti MT Esistenti

Scomparto  
Protezione di Interfaccia



SR- Scomparto Risalita

SM-Scomparto TV a70

SPI - Protezione di Interfaccia CEI 0-16

Prove Funzionali



SPG utente  
Impianto Esistente



Cassonetto TV a70



+

SPI - Protezione di Interfaccia CEI 0-16

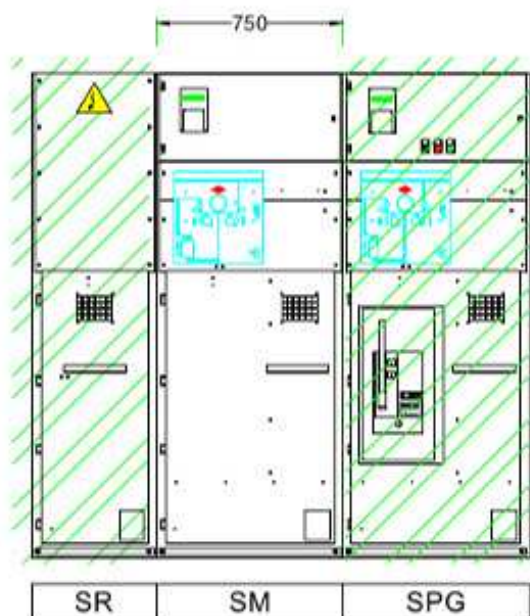
+

Prove Funzionali

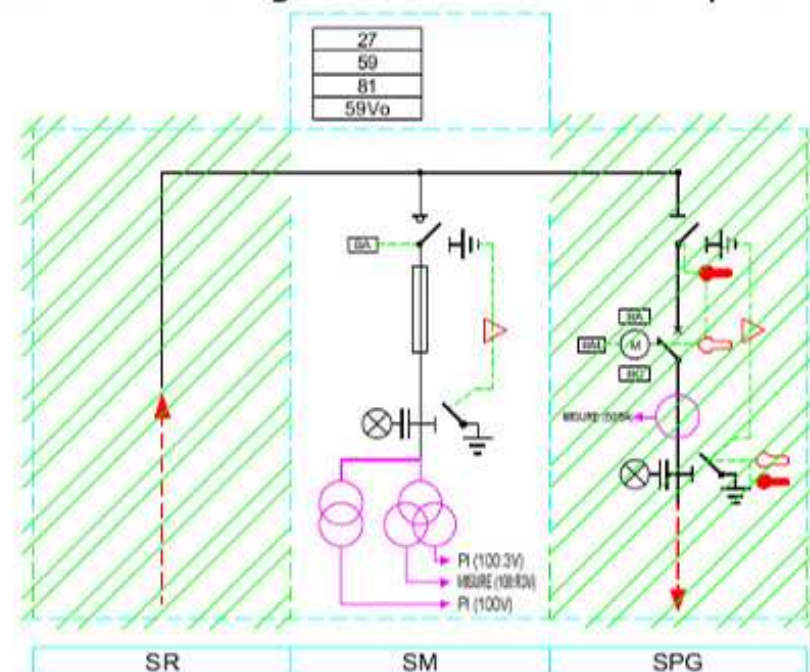


**SM/Sf6 - Scomparto TV a70 - Soluzione EMA per l'Adeguamento A70 degli Impianti**

Lo Scomparto TV a70 installato nel punto di ricezione, in prossimita' dello scomparto generale dell'utente permette l'eventuale manutenzione senza la necessita' di togliere alimentazione all'impianto



SCOMPARTO MT  
ESISTENTE



La Fornitura dello Scomparto TV a70 e' comprensiva della protezione di interfaccia e delle relative Prove Funzionali eseguite con Cassetta Prova Rele'.

**Cassonetto TV a70 - Soluzione EMA per l'Adeguamento A70 degli Impianti MT**

Il Cassonetto TV a70 e' adatto agli impianti in cui lo spazio disponibile non e' sufficiente per l'installazione di uno Scomparto Misura per l'alloggiamento dei TV. Le ridotte dimensioni del cassonetto ne permettono l'installazione in prossimita' del Trasformatore MT/BT o sopra lo scomparto dell'utente.

Il collegamento verra' poi realizzato con cavo o barratura.

